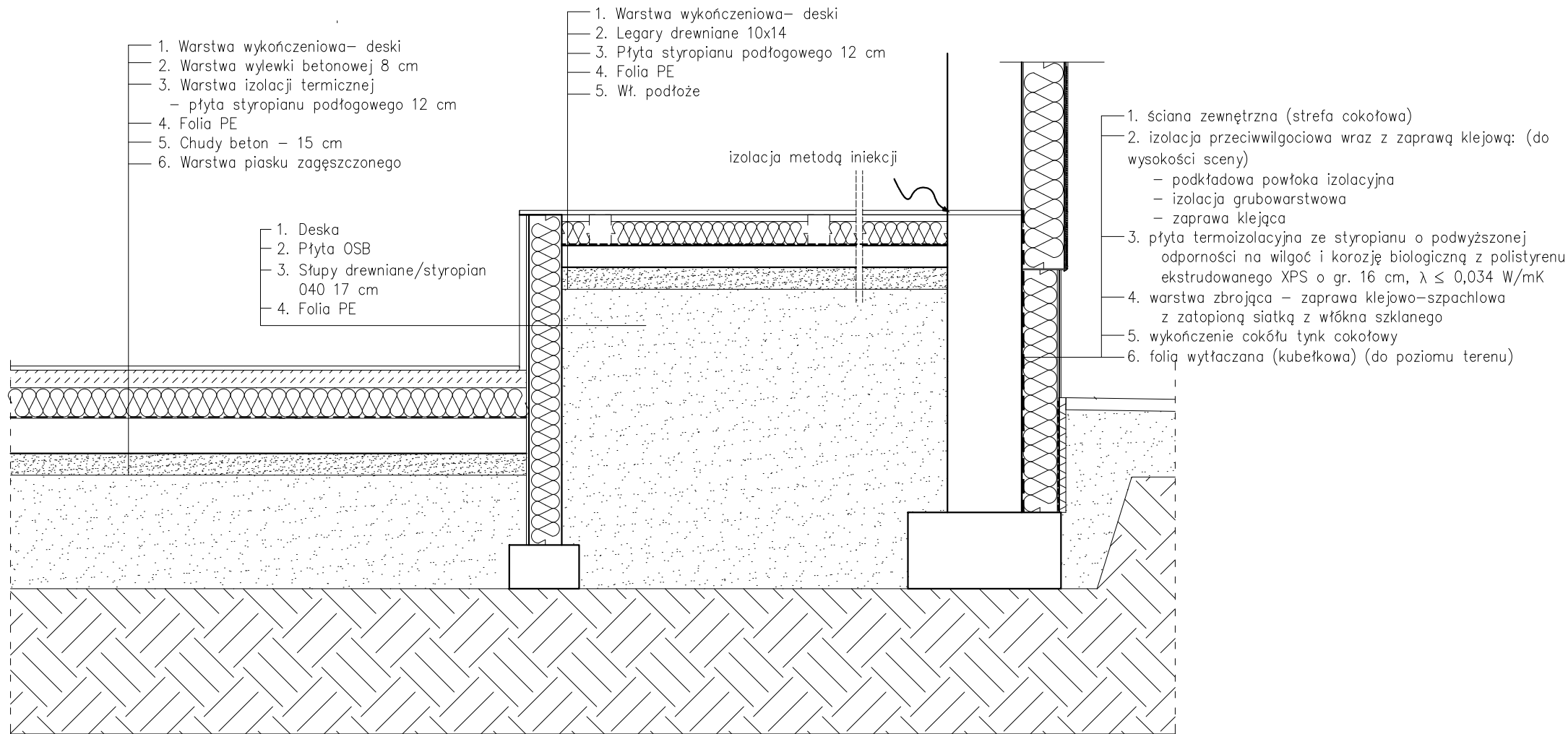


OCIEPLENIE SCENY



Centrum Projektu EKO-INVEST Sp. z o.o
ul. Klemensa Janickiego 20B, 60-542 Poznań

projekt:	Remont budynku świetlicy we Wrześnicy w ramach zadania: "Opracowanie dokumentacji projektowej i termomodernizacji świetlic w Gminie Sławno"			
obiekt:	Świetlica we Wrześnicy Wrześnica 111, 76-100 Sławno, nr ewid. dz. 214, 237, 238, obręb 0021			
inwestor:	Gmina Sławno Ul. M.C. Skłodowskiej 9, 76-100 Sławno		data:	07.2016 r.
	imię i nazwisko:	numer uprawnień:		podpis:
Projektant Gł.	mgr inż. arch. Katarzyna Gauden		WP-OIA/OKK/UpB/28/2011 w spec. architektonicznej	
Sprawdzający	mgr inż. arch. Mariusz Sawicki		357/PW/92 w spec. architektonicznej	
tytuł rysunku:	Detal nr 9			skala:
				-
część rys.:	branża:	faza projektu:	format arkusza:	numer rysunku:
1/1	Architektura	P. BUD-WYK.	420x297	D9
Projekt chroniony prawami autorskimi - Dz.U.1994 nr 24 poz.83; Wszelkie prawa zastrzeżone / All rights reserved. Powielanie, rozpowszechnianie, wykorzystywanie, wprawdzanie zmian bez zgody posiadacza praw autorskich jest zabronione! Prawa Autorskie dla / Copyright by : NAZWA POSIADACZA PRAW AUTORSKICH				